

NOVADECO

TECNICS

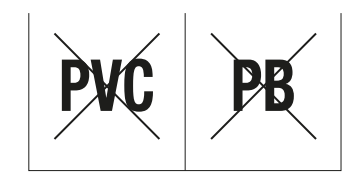


ELEGANCE

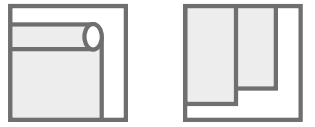


ELEGANCE

COMPOSICIÓN	PESO	ESPESOR	RESISTENCIA AL FUEGO	TRANSPARENCIA	ANCHO	MANTENIMIENTO
100% POLIÉSTER RECUBIERTO DE ACRÍLICO	210 gr./m <sup>2</sup>	0,30 mm.	IGNÍFUGO NFPA 701 TM#1	B SEMITRANSLÚCIDO	3000 cms.	LIMPIEZA CON PAÑO HÚMEDO



# ELEGANCE



2



1



2



3



4



5



6



7



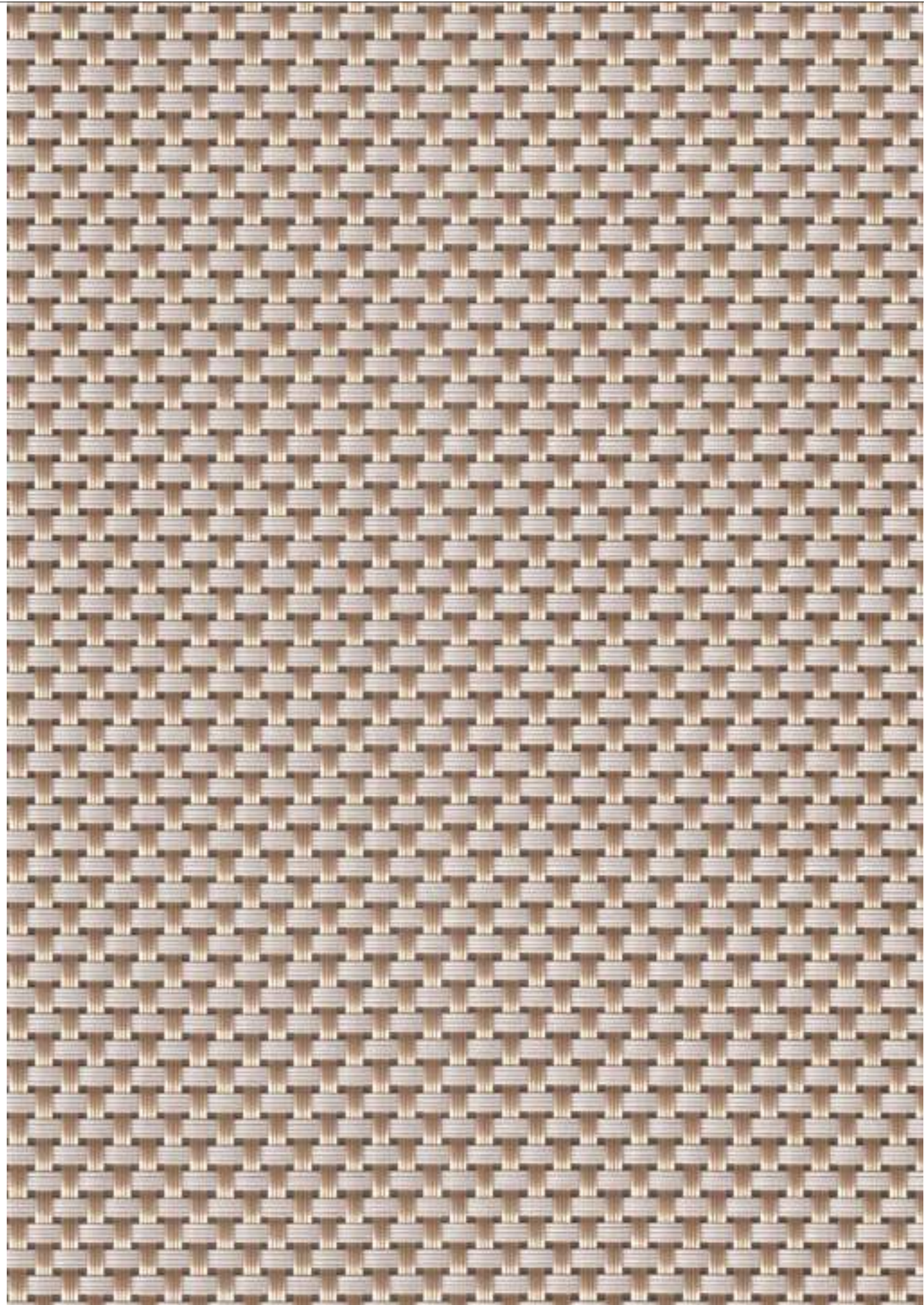
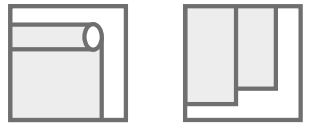
# DENZO



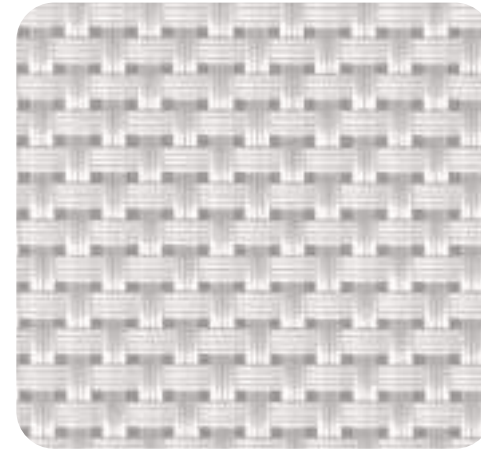
## DENZO

COMPOSICIÓN	PESO	ESPESOR	RESISTENCIA AL FUEGO	FACTOR DE APERTURA	ANCHO	MANTENIMIENTO
						
30% POLIÉSTER 70% PVC	704 gr./m <sup>2</sup>	1,1 mm.	IGNÍFUGO NFPA 701-2010 B1-DIN 4102-1	18%	300 cms.	LIMPIEZA CON PAÑO HÚMEDO

# DENZO



2



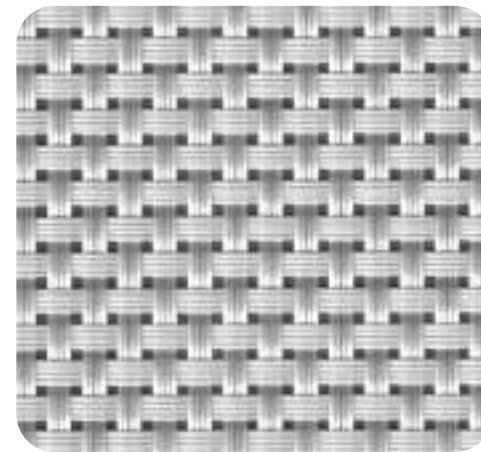
1



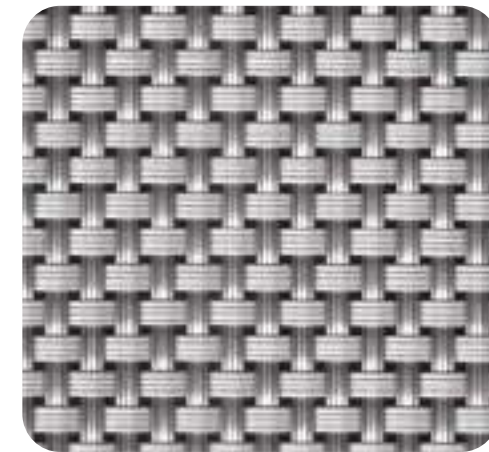
2



3



4



5



6



7



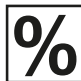






8



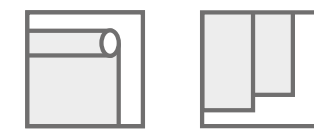
# KALMAN



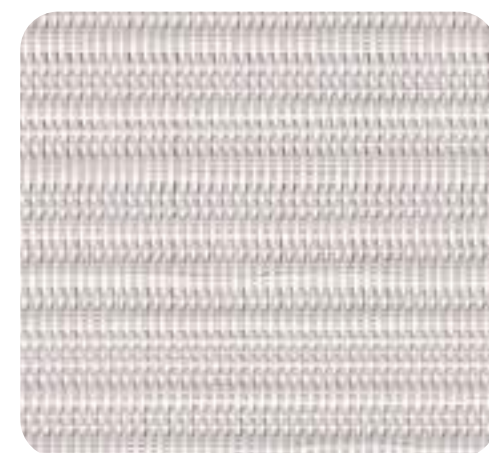
## KALMAN

COMPOSICIÓN	PESO	ESPESOR	RESISTENCIA AL FUEGO	FACTOR DE APERTURA	ANCHO	MANTENIMIENTO
						
30% POLIÉSTER 70% PVC	653 gr./m <sup>2</sup>	1,3 mm.	TEST PENDIENTE	7%	300 cms.	LIMPIEZA CON PAÑO HÚMEDO

# KALMAN



8



1



2



3



4



5



6



7



8



# ZALE

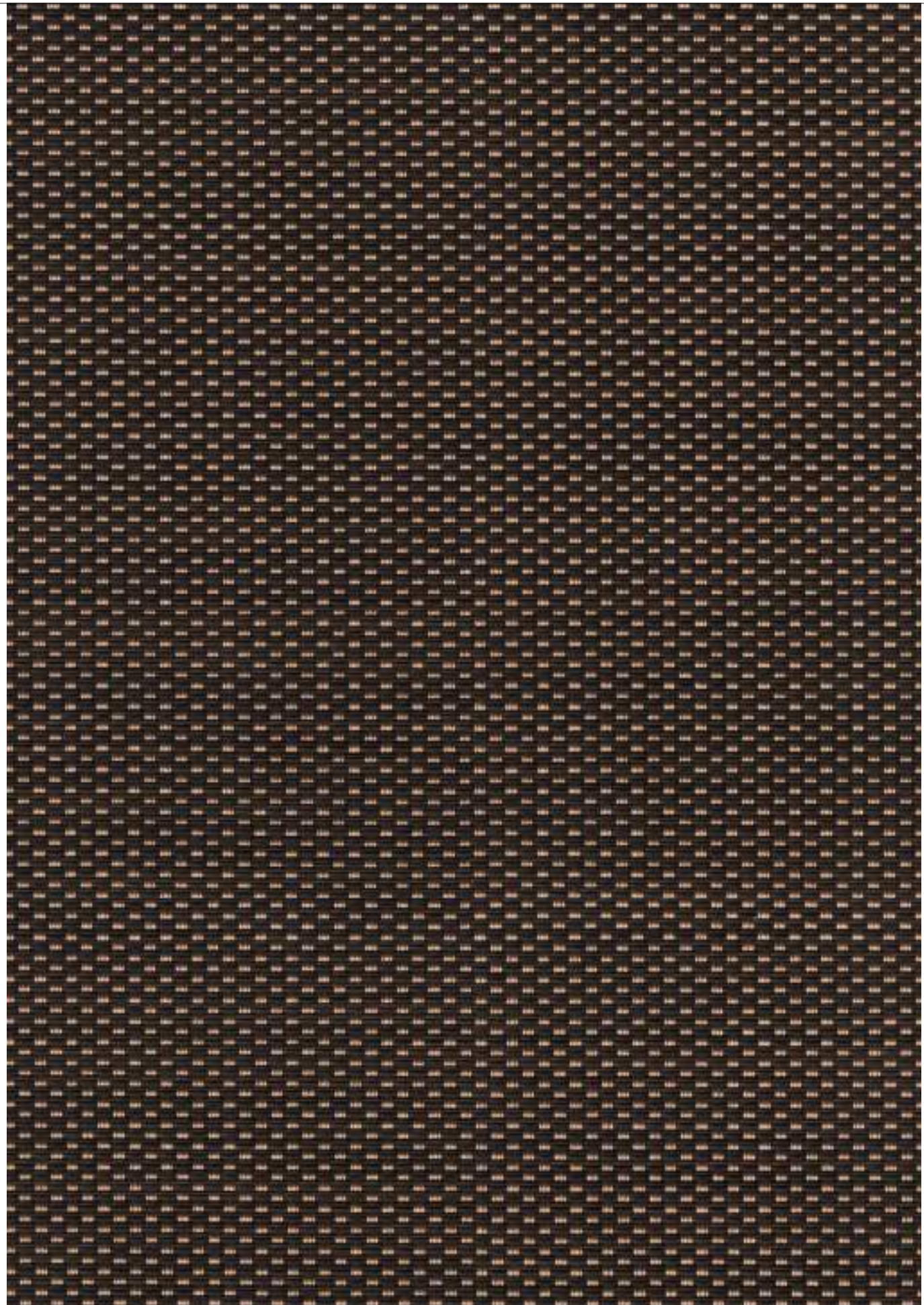
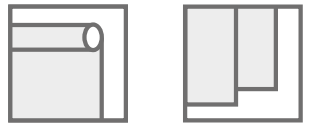


# ZALE

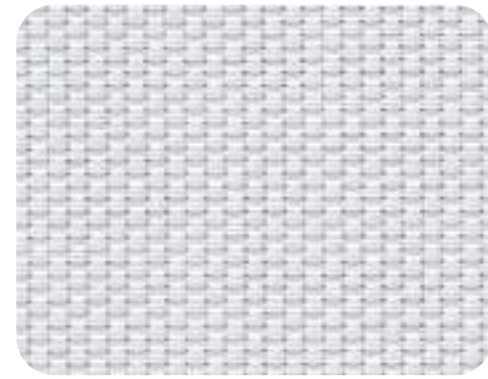
COMPOSICIÓN	PESO	ESPESOR	RESISTENCIA AL FUEGO	FACTOR DE APERTURA	ANCHO	MANTENIMIENTO
						
20% POLIÉSTER 80% PVC	575 gr./m <sup>2</sup>	0,77 mm.	IGNÍFUGO NFPA 701-2010 B1-DIN 4102-1	5%	300 cms.	LIMPIEZA CON PAÑO HÚMEDO



# ZALE



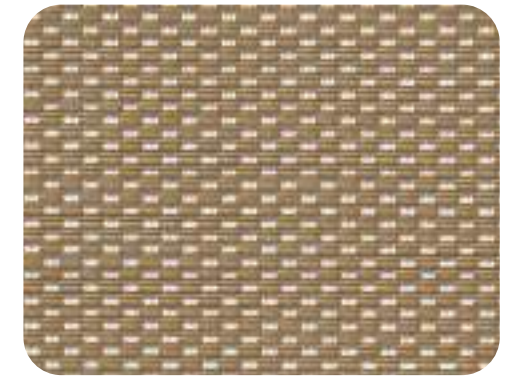
4



1



2



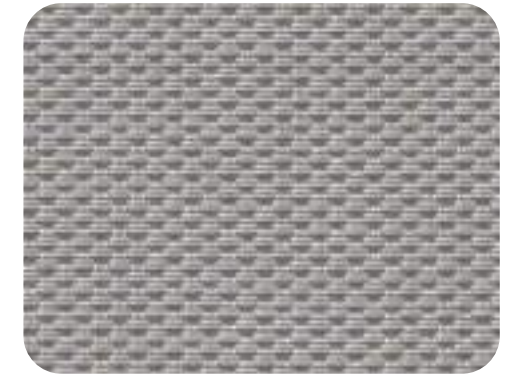
3



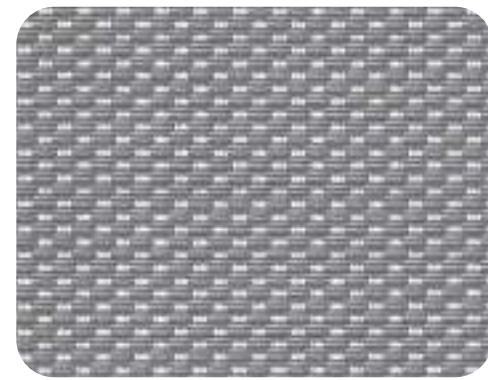
4



5



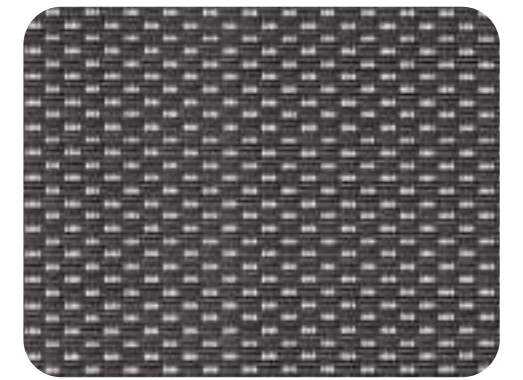
6



7



8



9



10



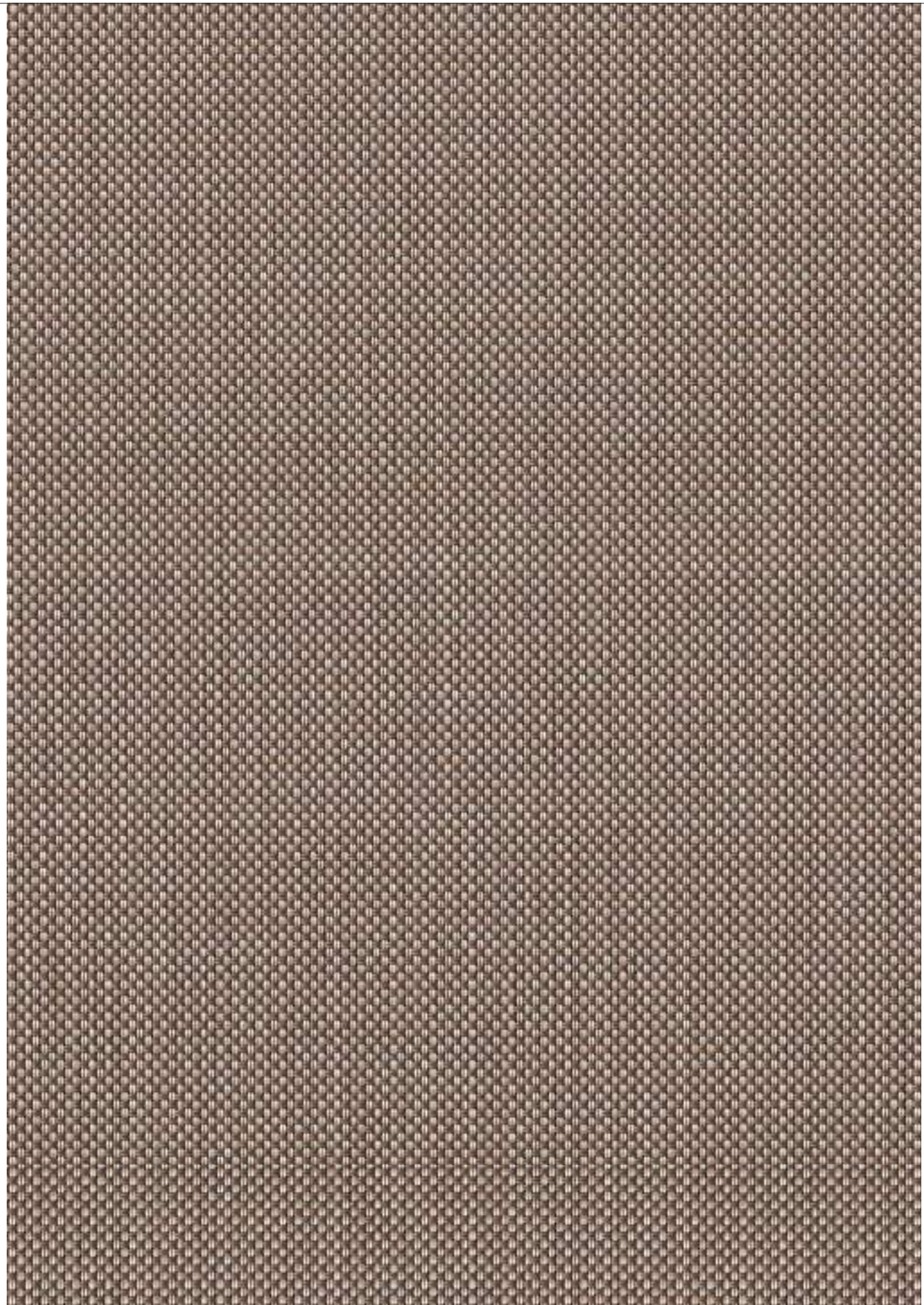
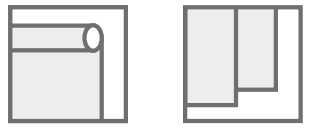
# CRYSTAL



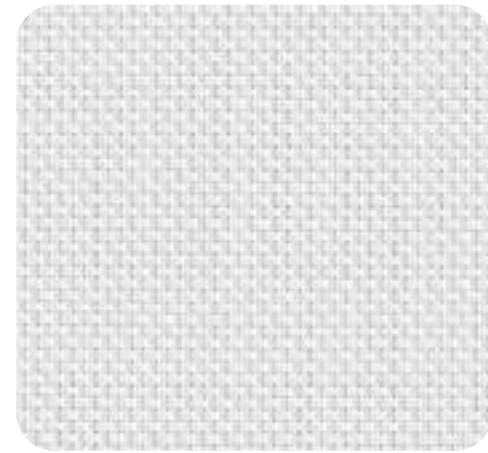
## CRYSTAL

COMPOSICIÓN	PESO	ESPEJOR	RESISTENCIA AL FUEGO	FACTOR DE APERTURA	ANCHO	MANTENIMIENTO
						
30% POLIÉSTER 70% PVC	415 gr./m <sup>2</sup>	0,55 mm.	IGNÍFUGO NFPA 701	5%	300 cms.	LIMPIEZA CON PAÑO HÚMEDO

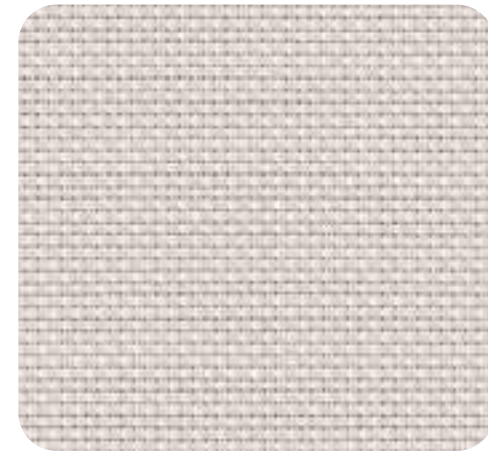
# CRYSTAL



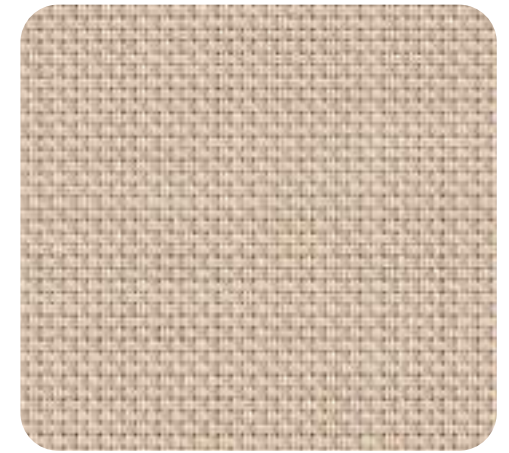
4



1



2



3



4



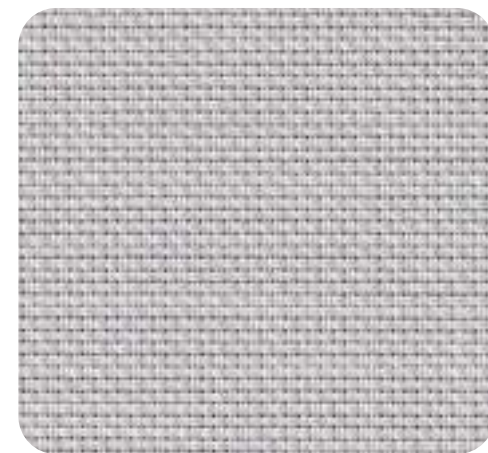
5



6



7



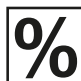





8



# SCREEN METALIC



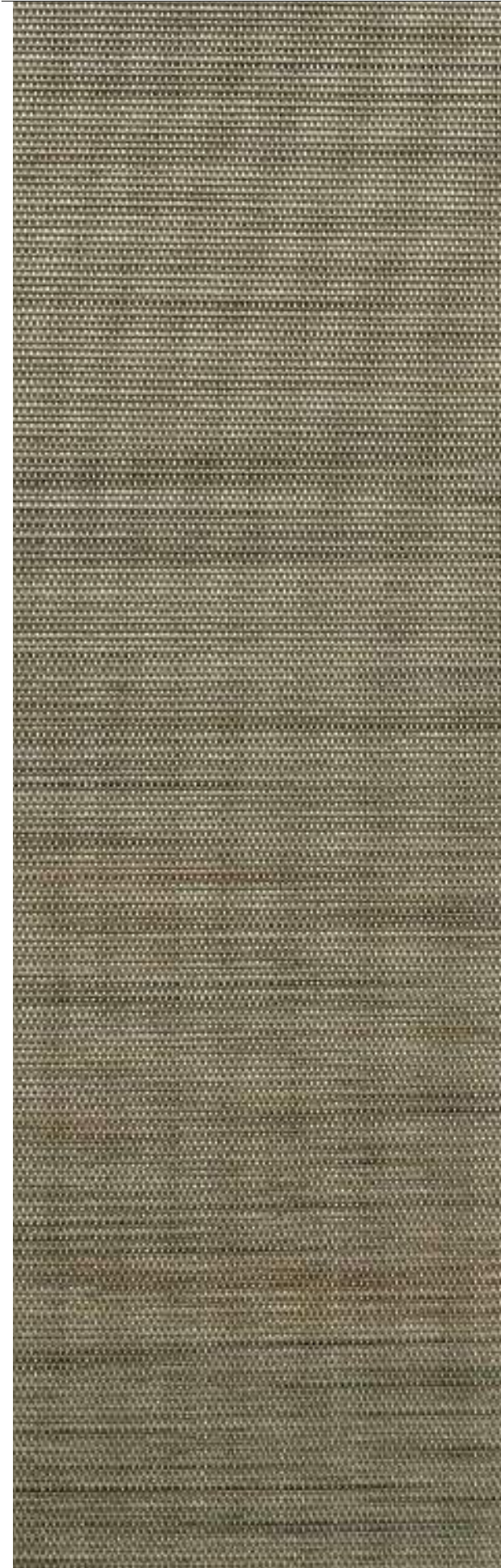
## SCREEN METALIC

COMPOSICIÓN	PESO	ESPESOR	RESISTENCIA AL FUEGO	FACTOR DE APERTURA	ANCHO	MANTENIMIENTO
						
100% POLIÉSTER	345 gr./m <sup>2</sup>	0,67 mm.	IGNÍFUGO NEPA 101 (CLASS A RATING)	5%	250 cms.	LIMPIEZA CON PAÑO HÚMEDO

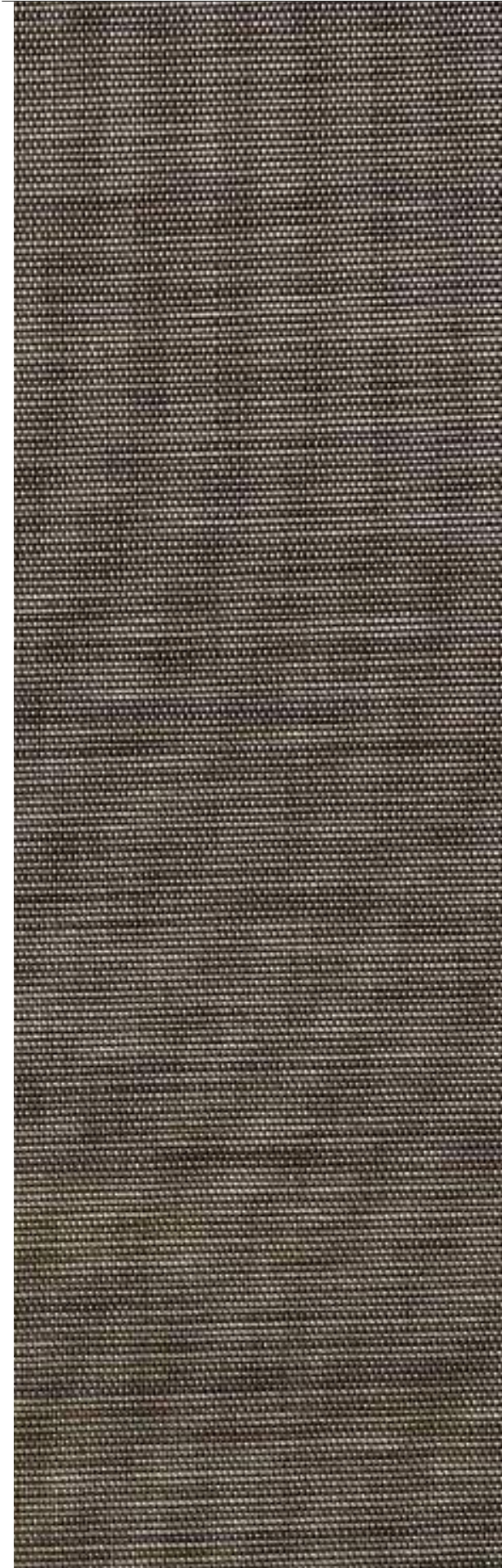
# SCREEN METALIC



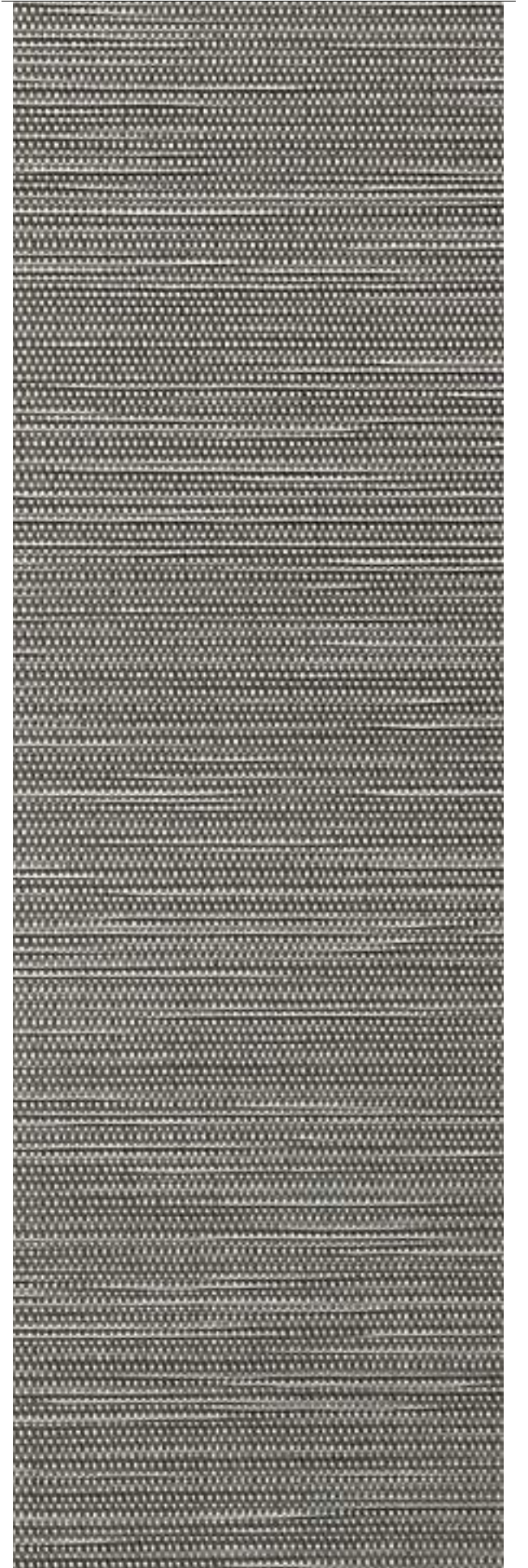
1



2



3



4



S4203DECO



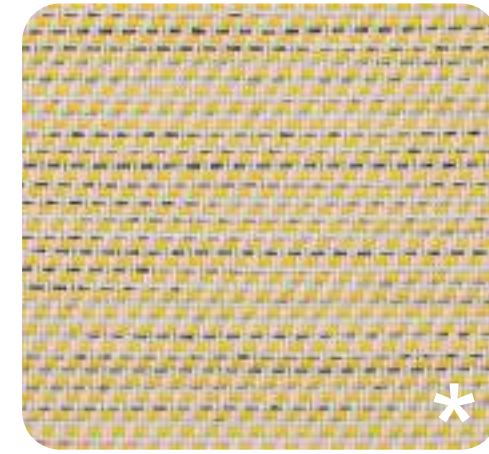
S4203DECO

COMPOSICIÓN	PESO	ESPESOR	RESISTENCIA AL FUEGO	FACTOR DE APERTURA	ANCHO	MANTENIMIENTO
36% POLIÉSTER 64% PVC	420 gr./m <sup>2</sup>	0,49 mm.	IGNÍFUGO M1	3%	250 cms. 89 mms. 127 mms.	LIMPIEZA CON PAÑO HÚMEDO

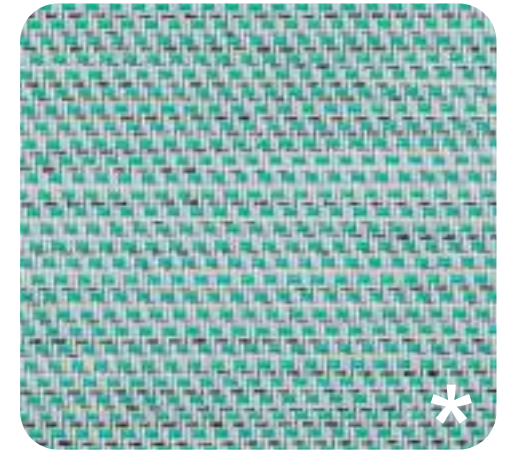
# S4203DECO



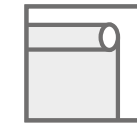
2



31



32



\* Stock limitado



S3805 DECO



## S3805 DECO

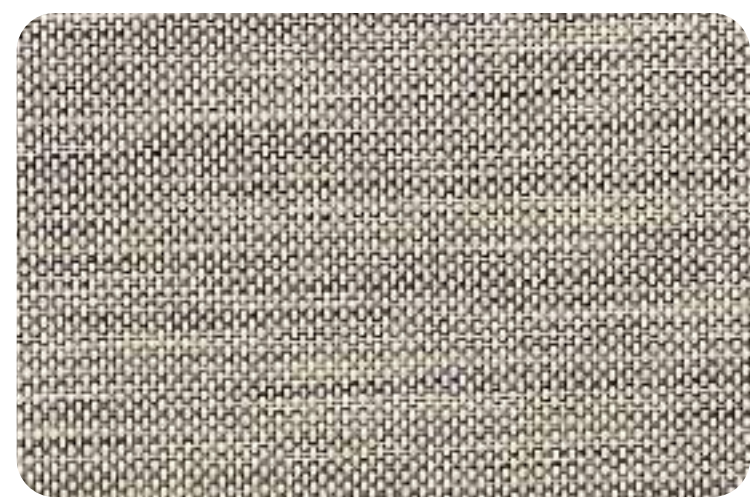
COMPOSICIÓN	PESO	ESPESOR	RESISTENCIA AL FUEGO	FACTOR DE APERTURA	ANCHO	MANTENIMIENTO
36% FIBRA DE VÍDRIO 64% PVC	380 gr./m <sup>2</sup>	0,47 mm.	IGNÍFUGO M1	5%	250 cms. 89 mms. 127 mms.	LIMPIEZA CON PAÑO HÚMEDO



# S3805 DECO



5



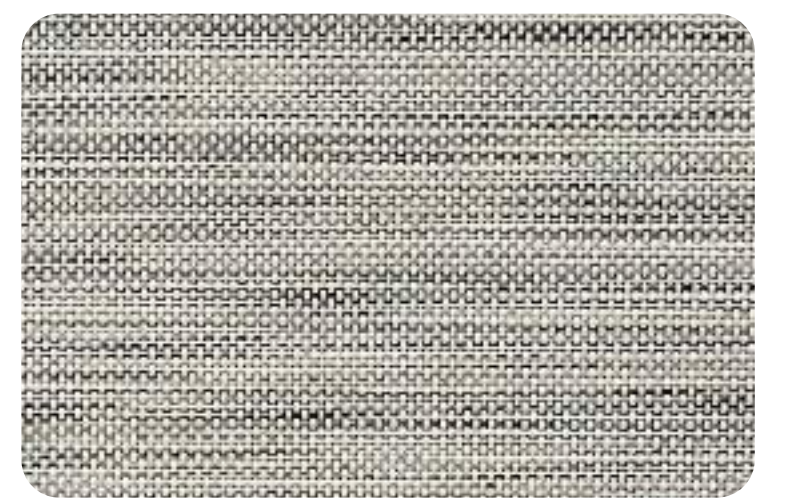
1



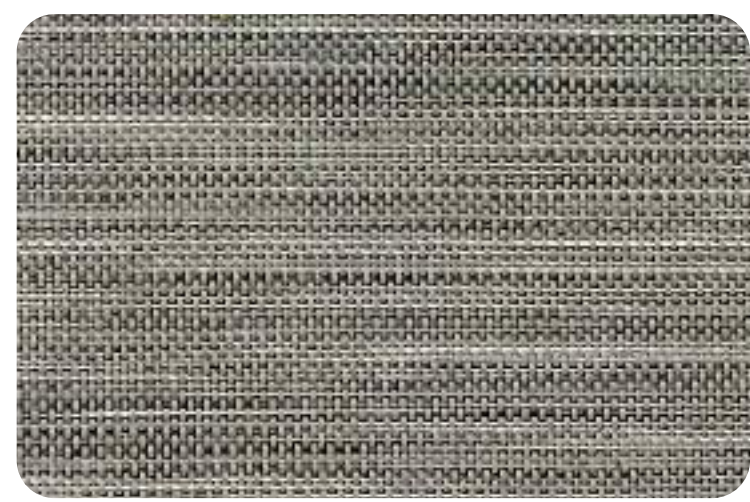
2



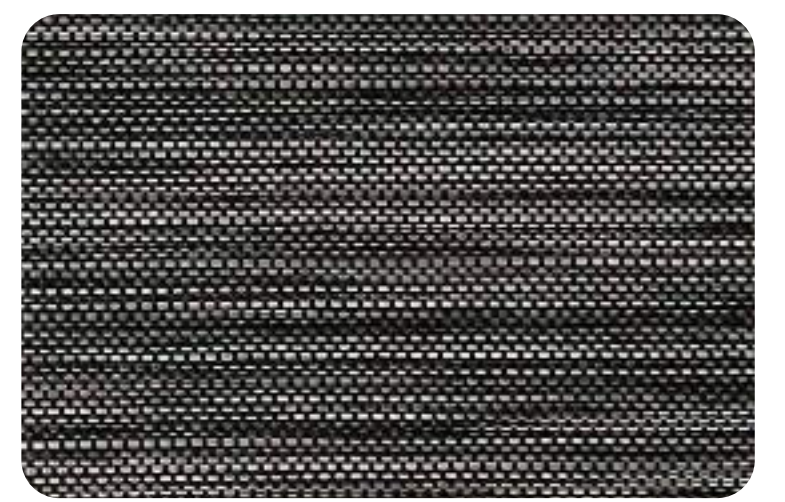
3



4



5



6



# RÚSTICS



## RÚSTICS

COMPOSICIÓN	PESO	ESPEJOR	RESISTENCIA AL FUEGO	FACTOR DE APERTURA	ANCHO	MANTENIMIENTO
						
36% FIBRA DE VÍDRIO 64% PVC	380 gr./m <sup>2</sup>	0,47 mm.	IGNÍFUGO M1	5%	250 cms.	LIMPIEZA CON PAÑO HÚMEDO

# RÚSTICS



1



3



4



5

\* Stock limitado

3



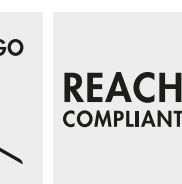
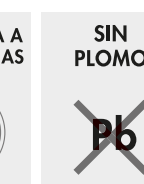
# SCREEN MOY



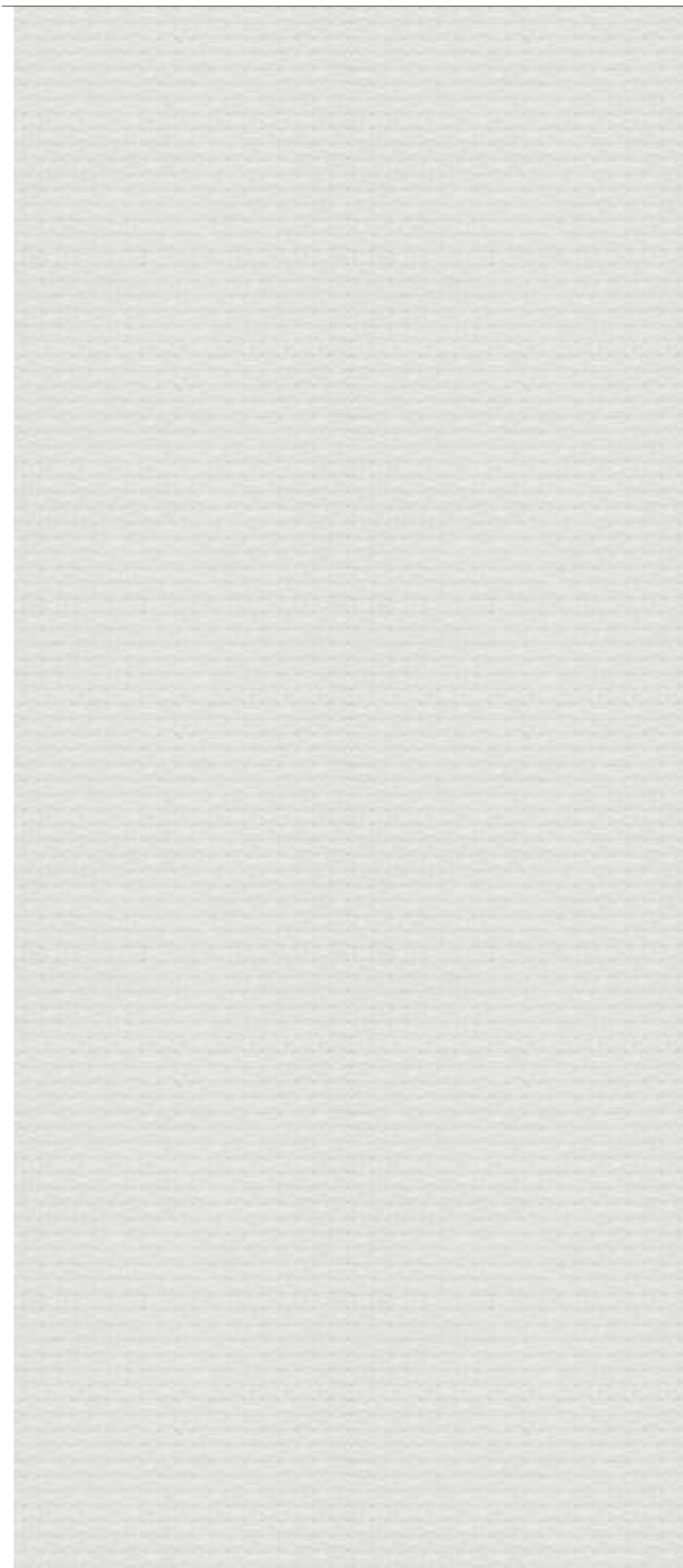
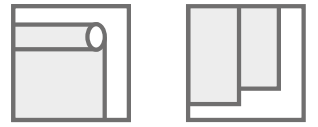
## SCREEN MOY

COMPOSICIÓN	PESO	ESPESOR	RESISTENCIA AL FUEGO	FACTOR DE APERTURA	ANCHO	MANTENIMIENTO
100% FIBRA DE VÍDRIO INDUCIDO LIBRE DE PVC Y HALÓGENOS	175 gr./m <sup>2</sup>	0,23 mm.	MO-M1 (F) NFP 92503 A2 (DE) DIN 4102-1 B5 (BG) 476 Pt 6-7 Class 0 C UNO (IT) UNI 9177 EUROCLASS A2-S1-do (EU) FR (US) NFPA 701 FO (F NF-F 1610) PCS: 1,91 MJ/KG [0,32 MJ/m <sup>2</sup> ]	4%	240 cms.	LIMPIEZA CON PAÑO HÚMEDO

Alta calidad medioambiental.  
Sin PVC, sin Halógenos, sin Poliéster.  
Incombustible MO.



# SCREEN MOY



SCREEN MOY (AÑADIR EL NÚMERO DEL COLOR DESEADO)

1



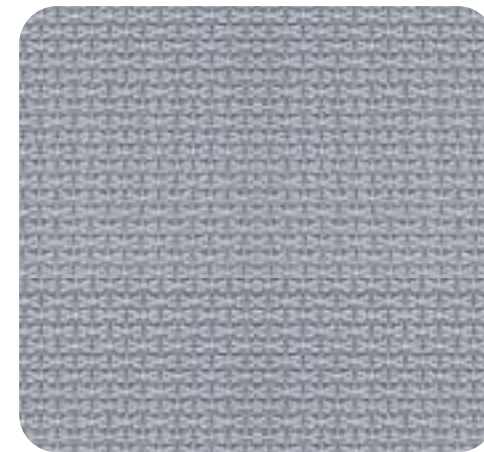
1



2



3



4



5



6



# NIL

COMPOSICIÓN	PESO	ESPEJOR	RESISTENCIA AL FUEGO	TRANSPARENCIA	ANCHO	MANTENIMIENTO
100% POLIÉSTER (TREVIRA CS)	155 gr./m <sup>2</sup>	0,38 mm.	IGNÍFUGO M1/B1/C1 NFPA 701 B-s1, d0	B SEMITRANSLÚCIDO	240 cms 89 mms. 127 mms.	LIMPIEZA CON PAÑO HÚMEDO



# NIL ALU

COMPOSICIÓN	PESO	ESPEJOR	RESISTENCIA AL FUEGO	TRANSPARENCIA	ANCHO	MANTENIMIENTO
100% POLIÉSTER (TREVIRA CS)	155 gr./m <sup>2</sup>	0,38 mm.	GNÍFUGO M1/B1/C1 NFPA 701 B-s1, d0	B SEMITRANSLÚCIDO	240 cms 89 mms. 127 mms.	LIMPIEZA CON PAÑO HÚMEDO



# NIL BO

COMPOSICIÓN	PESO	ESPEJOR	RESISTENCIA AL FUEGO	TRANSPARENCIA	ANCHO	MANTENIMIENTO
100% POLIÉSTER (TREVIRA CS)	340 gr./m <sup>2</sup>	0,47 mm.	IGNÍFUGO B1/C1	D OPACO	240 cms 89 mms. 127 mms.	LIMPIEZA CON PAÑO HÚMEDO

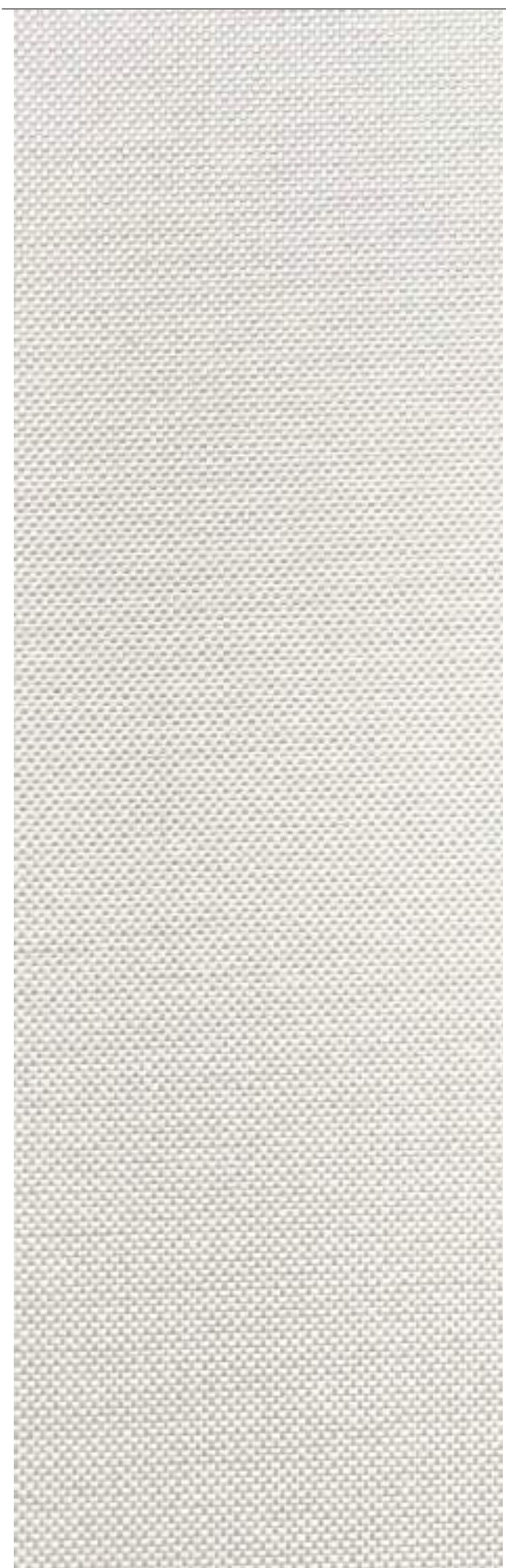


NIL  
NIL ALU  
NIL BO

# NIL

# NIL ALU

# NIL BO



1



2



3



4



5



6



7

**NIL** (AÑADIR EL NÚMERO DEL COLOR DESEADO)

1

**NIL ALU** (AÑADIR EL NÚMERO DEL COLOR DESEADO)

4

NOTA: EN LA COLECCIÓN SILK ALU, Y DEBIDO AL METALIZADO, LOS COLORES PUEDEN SUFRIR CIERTAS VARIACIONES, ESPECIALMENTE LOS COLORES 1 Y 2.

**NIL BO** (AÑADIR EL NÚMERO DEL COLOR DESEADO)

7



## BLANCOS ÓPTICOS PS4301/0

COMPOSICIÓN	PESO	ESPESOR	RESISTENCIA AL FUEGO	FACTOR DE APERTURA	ANCHO	MANTENIMIENTO
22% POLIÉSTER 78% PVC	430 gr./m <sup>2</sup>	0,51 mm.	IGNÍFUGO CLASE 1	1%	300 cms.	LIMPIEZA CON PAÑO HÚMEDO

## PS3505/0

COMPOSICIÓN	PESO	ESPESOR	RESISTENCIA AL FUEGO	FACTOR DE APERTURA	ANCHO	MANTENIMIENTO
30% POLIÉSTER 70% PVC	350 gr./m <sup>2</sup>	0,55 mm.	IGNÍFUGO CLASE 1	5%	300 cms.	LIMPIEZA CON PAÑO HÚMEDO

## PS5005/0

COMPOSICIÓN	PESO	ESPESOR	RESISTENCIA AL FUEGO	FACTOR DE APERTURA	ANCHO	MANTENIMIENTO
18% POLIÉSTER 82% PVC	500 gr./m <sup>2</sup>	0,65 mm.	IGNÍFUGO CLASE 1	5%	300 cms.	LIMPIEZA CON PAÑO HÚMEDO

BLANCOS ÓPTICOS



# BLANCOS ÓPTICOS

PS4301/0



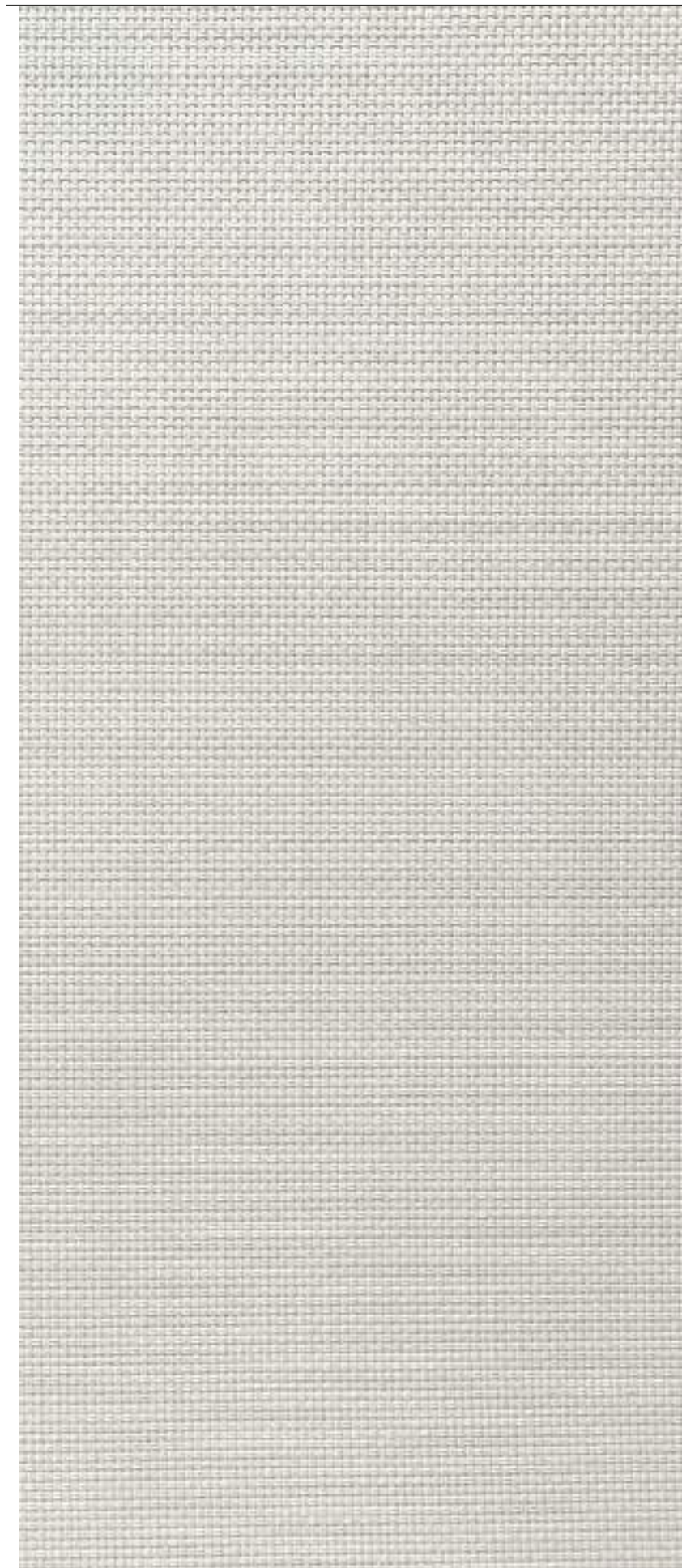
PS4301/0

PS3505/0

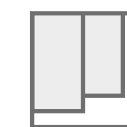


PS3505/0

PS5005/0



PS5005/0





S4203  
S700BO



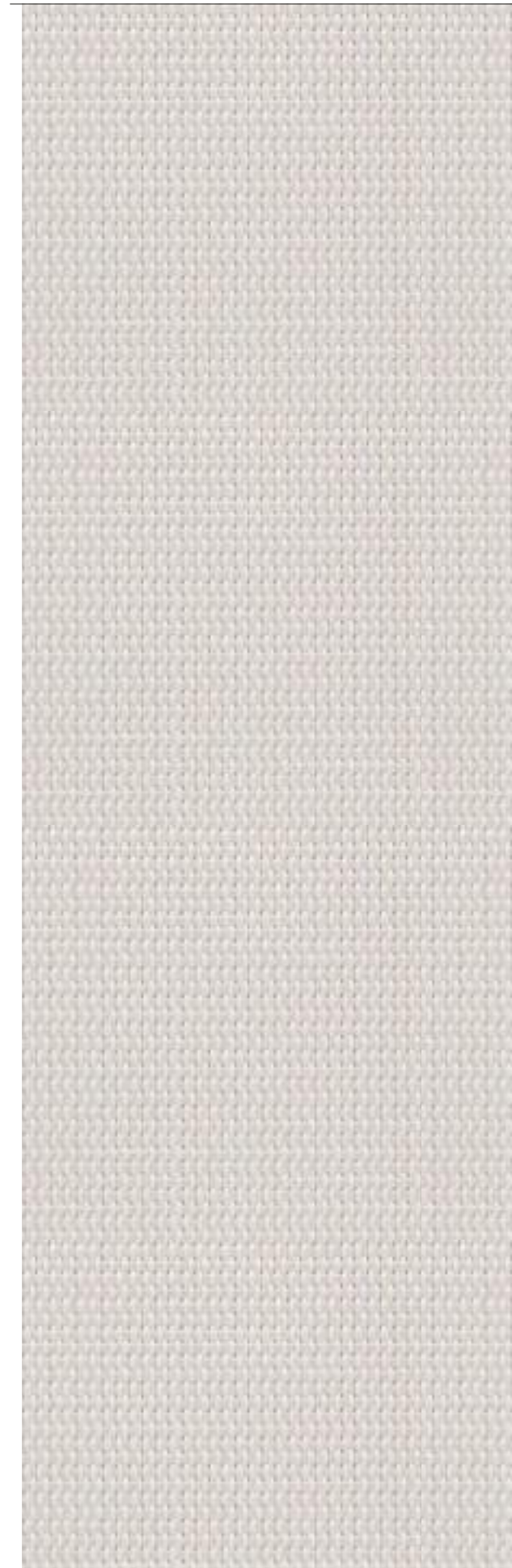
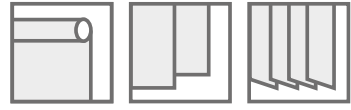
## S4203

COMPOSICIÓN	PESO	ESPESOR	RESISTENCIA AL FUEGO	FACTOR DE APERTURA	ANCHO	MANTENIMIENTO
36% FIBRA DE VÍDRIO 64% PVC	420 gr./m <sup>2</sup> ± 5%	0,50 mm.	M1 (F) NFP 92 503 B1 (DE) DIN 4102-1 B5 (GB) 476 Pt 6-7 Class 0 EUROCLASS C-s3-do (EU) en 13501-1 IMO-MED 2014/90/eu	3%	320 cms. 89 mms. 127 mms.	LIMPIEZA CON PAÑO HÚMEDO

## S700BO

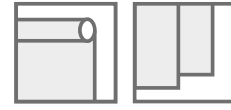
COMPOSICIÓN	PESO	ESPESOR	RESISTENCIA AL FUEGO	FACTOR DE APERTURA	ANCHO	MANTENIMIENTO
100% FIBRA DE VÍDRIO RECUBIERTA, FLOCADO	700 gr./m <sup>2</sup> ± 10%	0,55 mm. ± 10%	M1 (F) NFP 92 503 B1 (DE) DIN 4102-1 B5 (GB) 476 Pt 6-7 Class 0 PCS: 15,3 MT/KG (9,03 a 9,94 MT/M <sup>2</sup> ) EUROCLASS C-s3-do (EU) en 13501-1 IMO-MED 2014/90/eu	BLACK OUT - OPACO 100% a 100.000 LUX (500W)	250 cms.	LIMPIEZA CON PAÑO HÚMEDO

# S4203



S4203 (AÑADIR EL NÚMERO DEL COLOR DESEADO) 2

# S700BO



S700BO (AÑADIR EL NÚMERO DEL COLOR DESEADO) 10



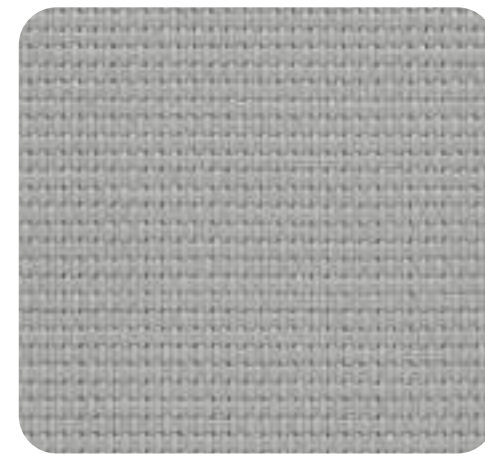
1



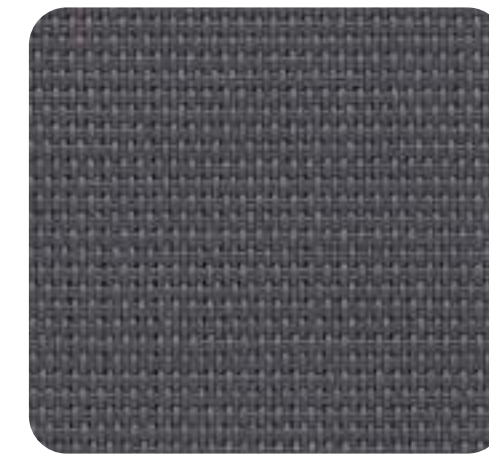
2



5



8



9



10



11



13



## PS4801

COMPOSICIÓN	PESO	ESPESOR	RESISTENCIA AL FUEGO	FACTOR DE APERTURA	ANCHO	MANTENIMIENTO
30% POLIÉSTER 70% PVC	480 gr./m <sup>2</sup>	0,60 mm.	IGNÍFUGO B1 DIN 4102 NFPA 701	1%	300 cms.	LIMPIEZA CON PAÑO HÚMEDO

## PS4205

COMPOSICIÓN	PESO	ESPESOR	RESISTENCIA AL FUEGO	FACTOR DE APERTURA	ANCHO	MANTENIMIENTO
30% POLIÉSTER 70% PVC	420 gr./m <sup>2</sup>	0,55 mm.	IGNÍFUGO B1 DIN 4102 NFPA 701	5%	300 cms.	LIMPIEZA CON PAÑO HÚMEDO

## PS34010

COMPOSICIÓN	PESO	ESPESOR	RESISTENCIA AL FUEGO	FACTOR DE APERTURA	ANCHO	MANTENIMIENTO
30% POLIÉSTER 70% PVC	340 gr./m <sup>2</sup>	0,50 mm.	IGNÍFUGO B1 DIN 4102 NFPA 701	10%	250 cms.	LIMPIEZA CON PAÑO HÚMEDO

PS4801  
PS4205  
PS34010

# PS4801 - PS4205 - PS34010



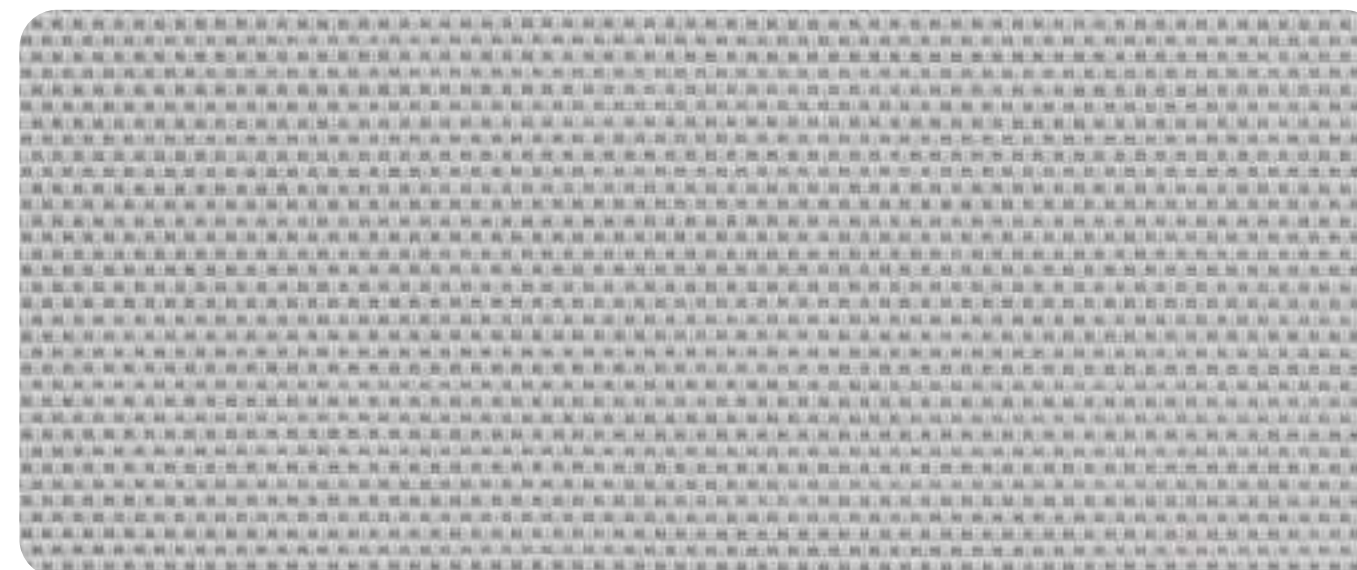
1



2



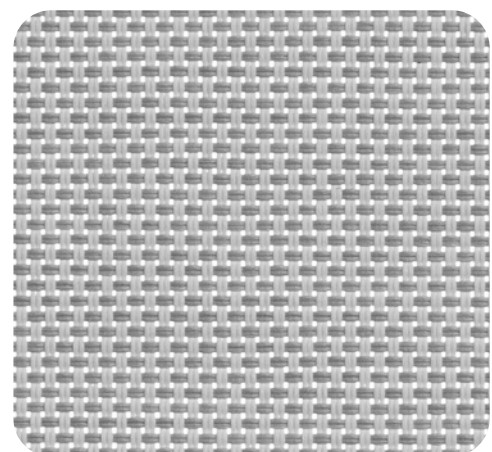
3



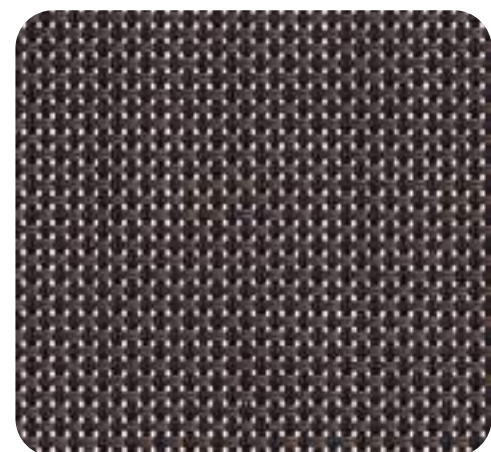
PS4801 (AÑADIR EL NÚMERO DEL COLOR DESEADO)

4

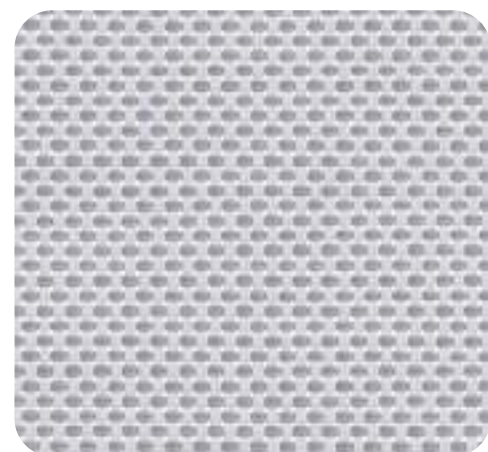
1%



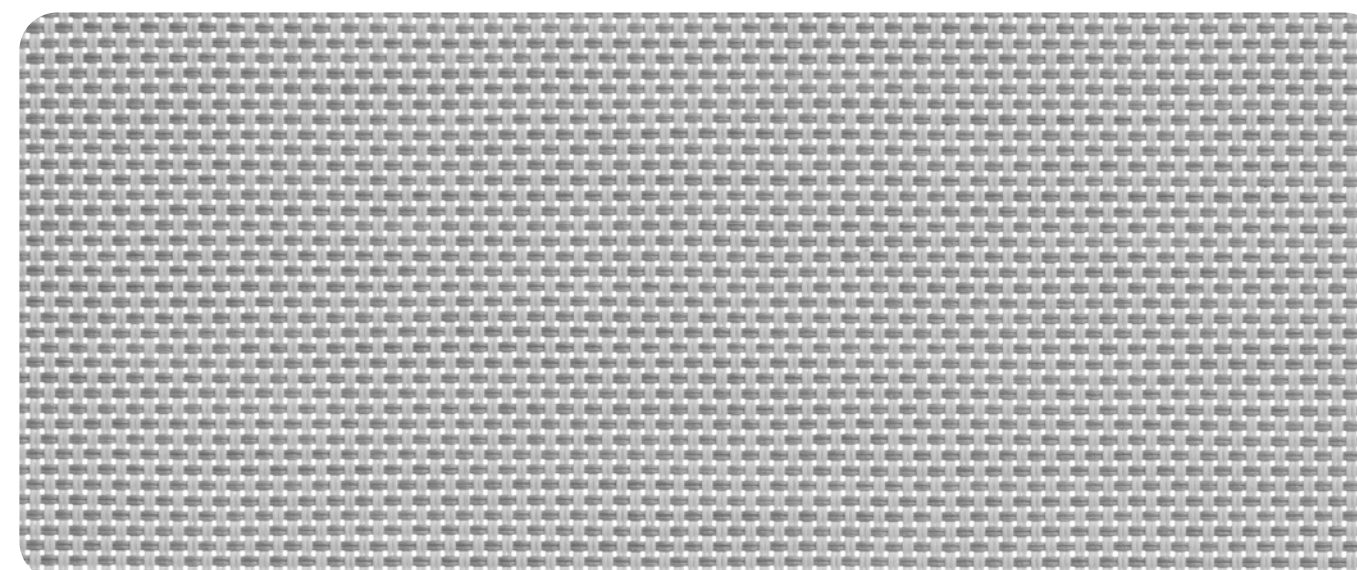
4



10



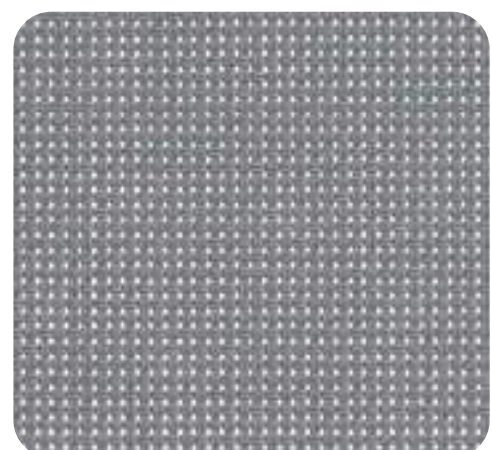
5



PS4205 (AÑADIR EL NÚMERO DEL COLOR DESEADO)

4

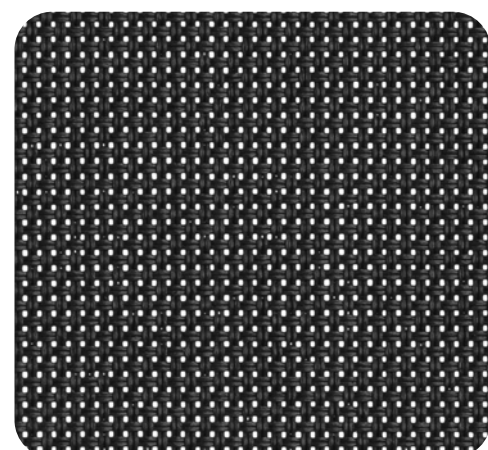
5%



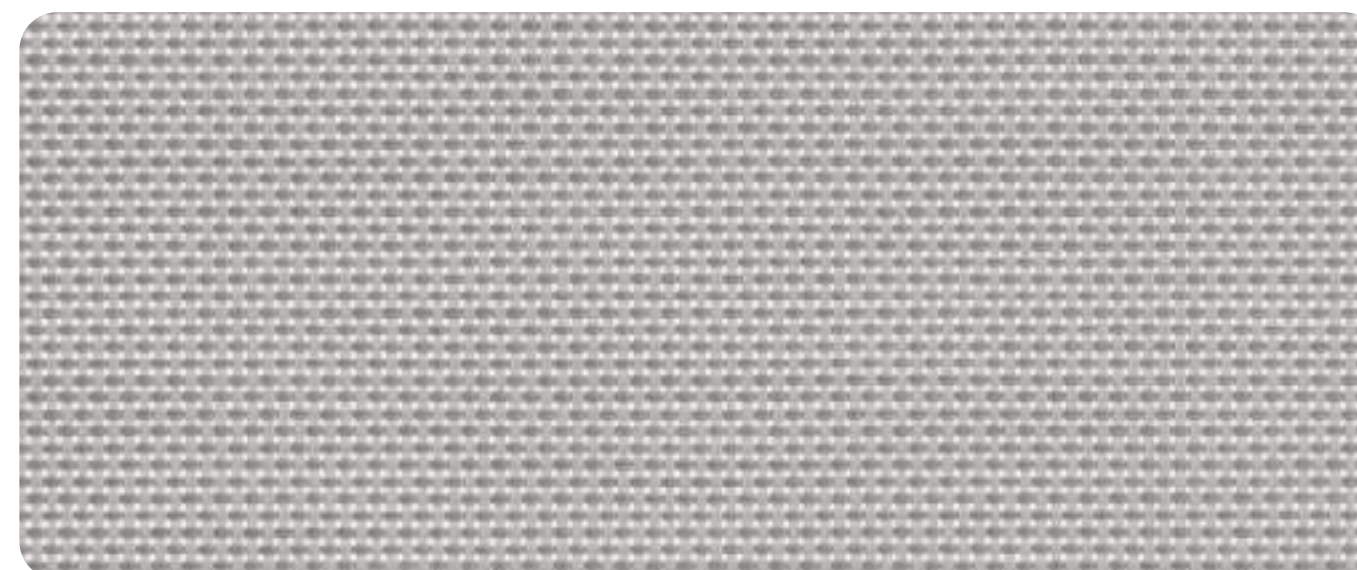
8



7



11



PS34010 (AÑADIR EL NÚMERO DEL COLOR DESEADO)

4

10%



## S4101

COMPOSICIÓN	PESO	ESPEJOR	RESISTENCIA AL FUEGO	FACTOR DE APERTURA	ANCHO	MANTENIMIENTO
36% FIBRA DE VÍDRIO 64% PVC	410 gr./m <sup>2</sup>	0,49 mm.	IGNÍFUGO MA NFP 92503 B1 DIN 4102-1 BS CLASS 0	1%	320 cms.	LIMPIEZA CON PAÑO HÚMEDO

## S3803

COMPOSICIÓN	PESO	ESPEJOR	RESISTENCIA AL FUEGO	FACTOR DE APERTURA	ANCHO	MANTENIMIENTO
36% FIBRA DE VÍDRIO 64% PVC	380 gr./m <sup>2</sup>	0,49 mm.	IGNÍFUGO FR (USA) (NFPA 701)	3%	300 cms.	LIMPIEZA CON PAÑO HÚMEDO

## S3655

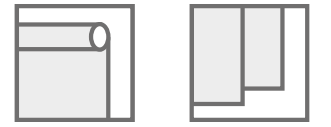
COMPOSICIÓN	PESO	ESPEJOR	RESISTENCIA AL FUEGO	FACTOR DE APERTURA	ANCHO	MANTENIMIENTO
36% FIBRA DE VÍDRIO 64% PVC	365 gr./m <sup>2</sup>	0,46 mm.	IGNÍFUGO MA NFP 92503 B1 DIN 4102-1 BS CLASS 0	5%	300 cms.	LIMPIEZA CON PAÑO HÚMEDO

## S35010

COMPOSICIÓN	PESO	ESPEJOR	RESISTENCIA AL FUEGO	FACTOR DE APERTURA	ANCHO	MANTENIMIENTO
36% FIBRA DE VÍDRIO 64% PVC	350 gr./m <sup>2</sup>	0,45 mm.	IGNÍFUGO MO MED 2014/90/EU FR (USA) (NFPA 701)	10%	300 cms.	LIMPIEZA CON PAÑO HÚMEDO

S4101  
S3803  
S3655  
S35010

# S4101 - S3803 - S3655 - S35010



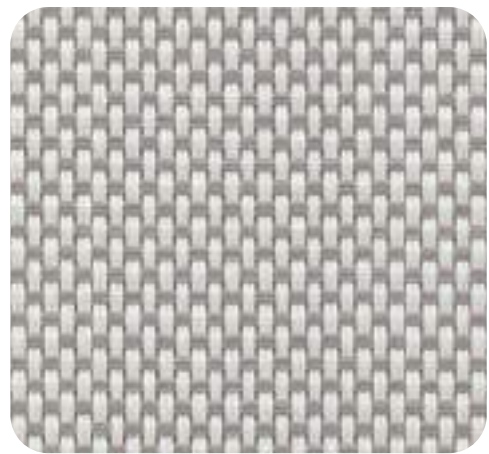
1



2



4



5



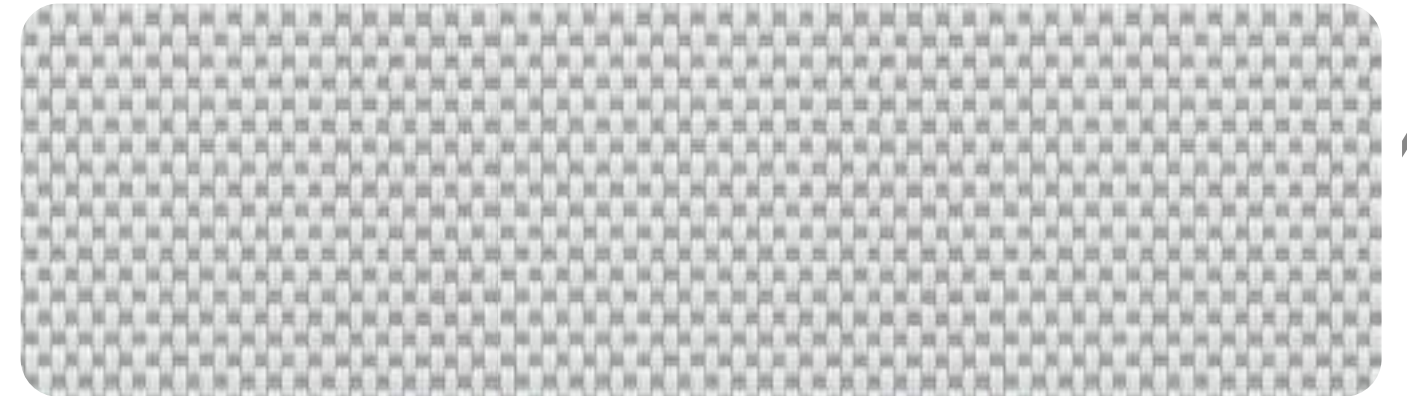
8



7



11



1%

S4101 (AÑADIR EL NÚMERO DEL COLOR DESEADO)

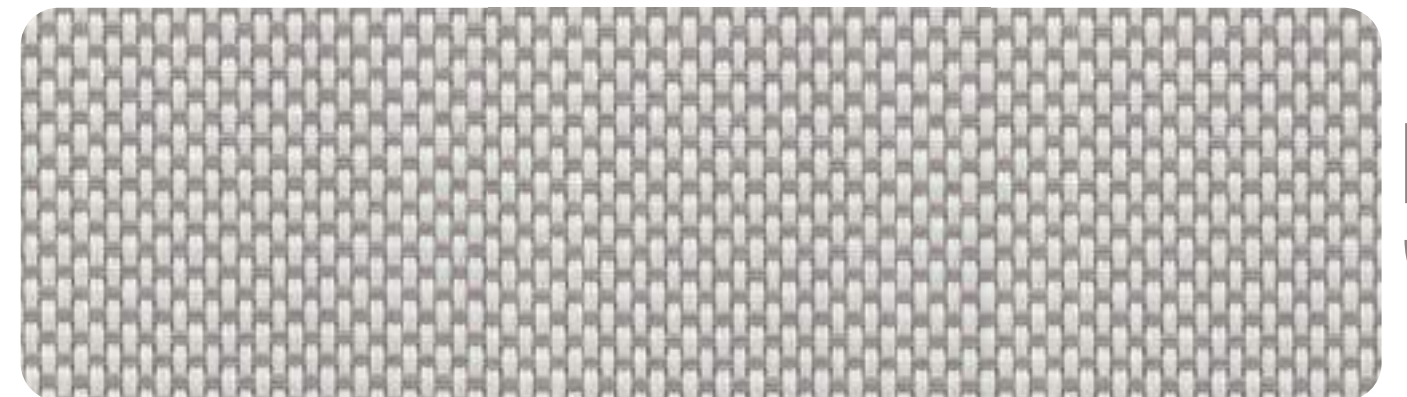
5



3%

S3803 (AÑADIR EL NÚMERO DEL COLOR DESEADO)

5



5%

S3655 (AÑADIR EL NÚMERO DEL COLOR DESEADO)

5



10%

S35010 (AÑADIR EL NÚMERO DEL COLOR DESEADO)

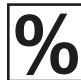






5



PS5503

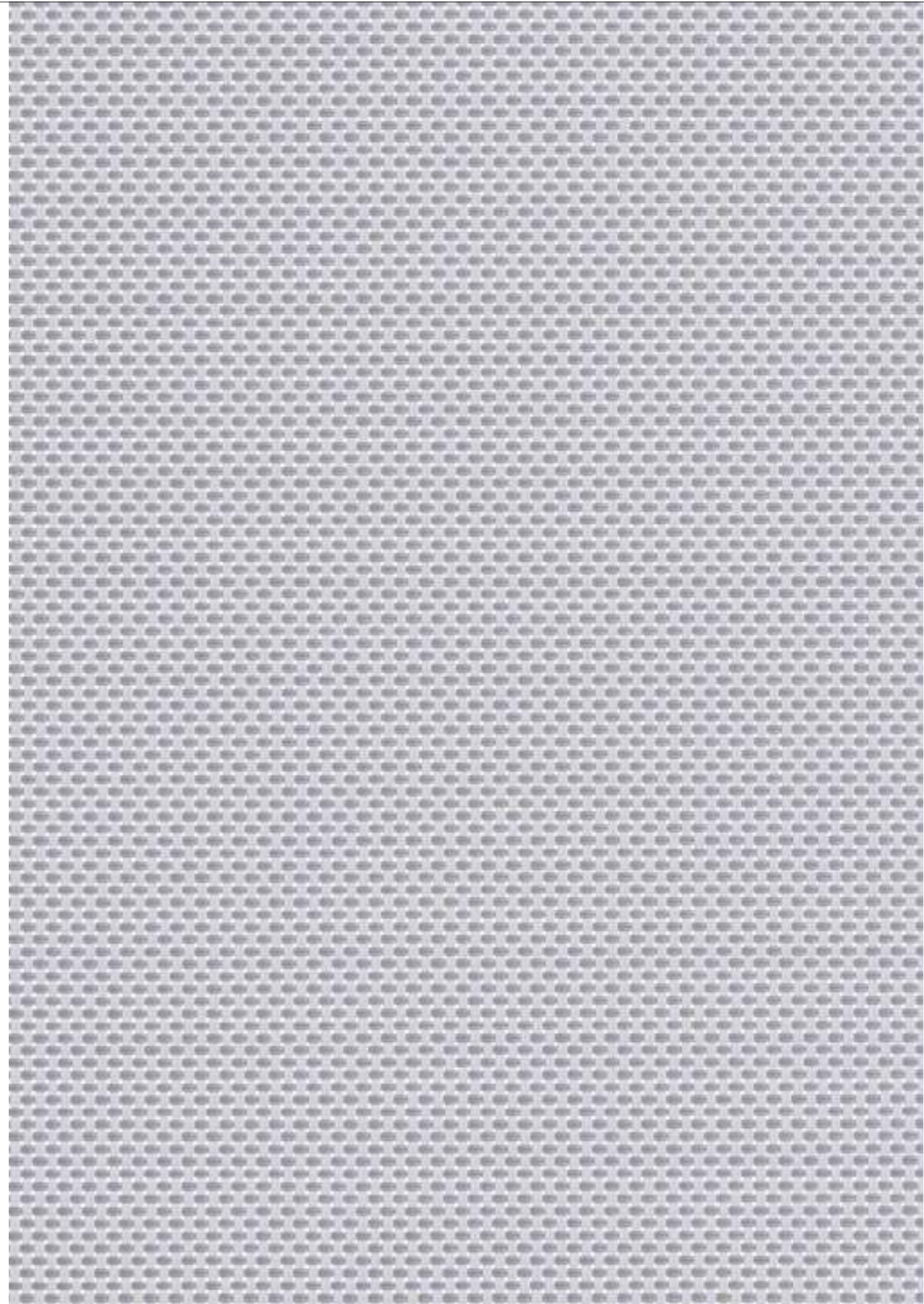
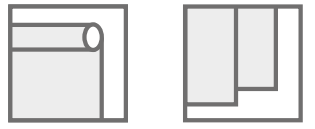


## PS5503

COMPOSICIÓN	PESO	ESPELOR	RESISTENCIA AL FUEGO	FACTOR DE APERTURA	ANCHO	MANTENIMIENTO
						
30% POLIÉSTER 70% PVC	550 gr./m <sup>2</sup>	0,67 mm.	IGNÍFUGO B1 DIN 4102 NFPA 701	3%	300 cms.	LIMPIEZA CON PAÑO HÚMEDO



# PS5503



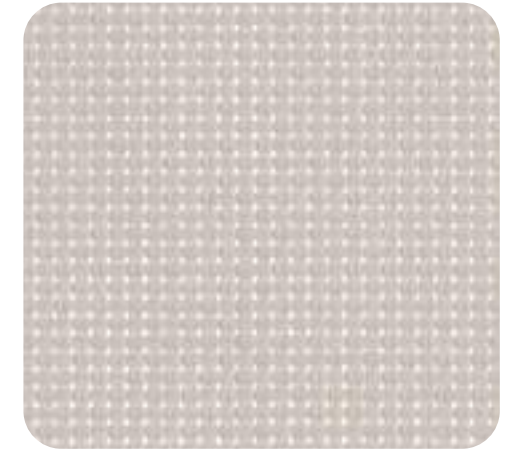
5



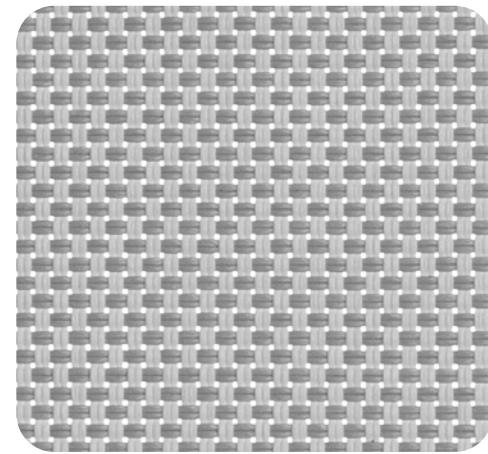
1



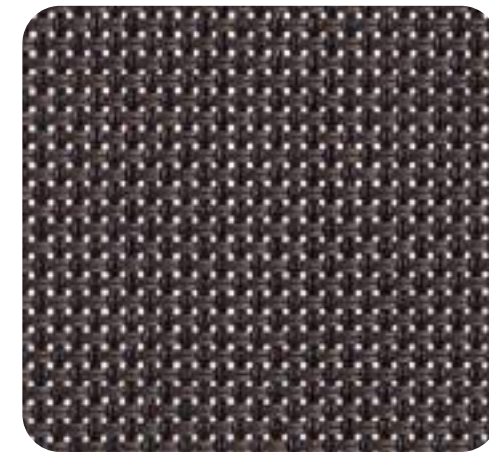
2



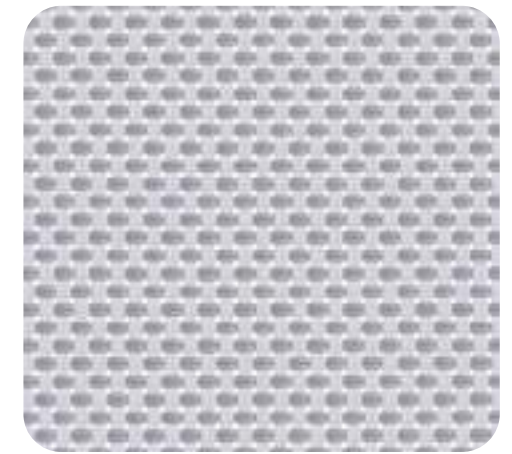
3



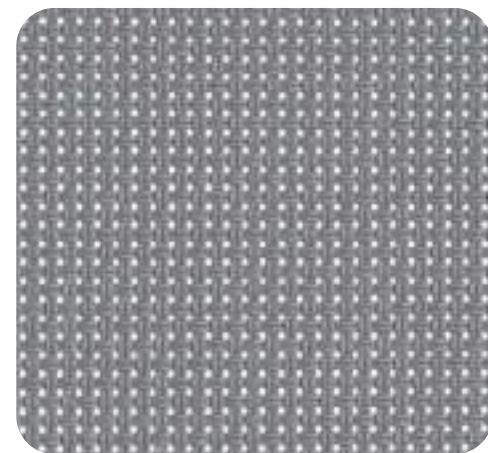
4



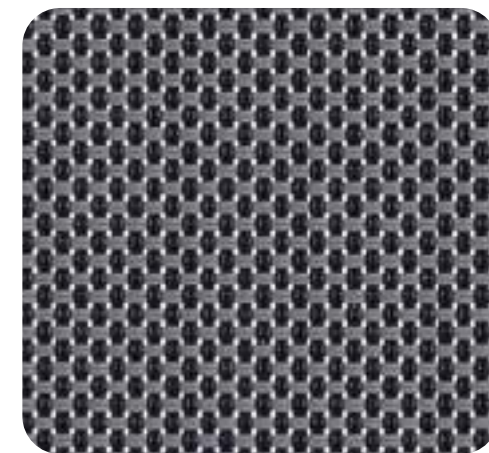
10



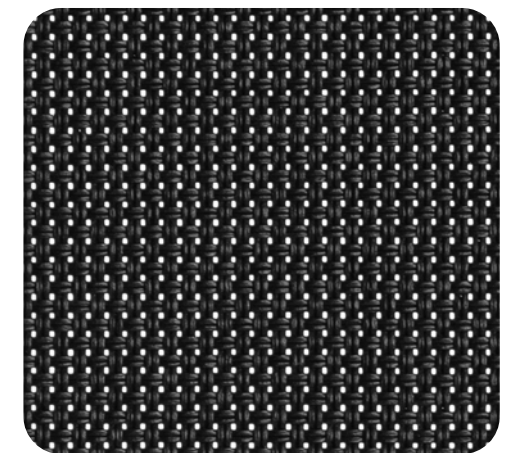
5



8



7



11



S6505



## S6505

COMPOSICIÓN	PESO	ESPESOR	RESISTENCIA AL FUEGO	FACTOR DE APERTURA	ANCHO	MANTENIMIENTO
						
42% FIBRA DE VÍDRIO 58% PV	650 gr./m <sup>2</sup> ± 10%	0,75 mm. ± 5%	IGNÍFUGO M1 (F) NFP 92503 B1 (DE) DIN 4102-1 B5 (BG) 476 Pt 6-7 Class 0 CLASE 1 (SP) EN 13773 FR (US) NFPA 701	5%	320 cms.	LIMPIEZA CON PAÑO HÚMEDO

# S6505



16



1



2



3



14



4



15



16



18



17



5



8



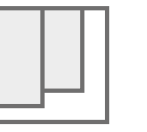
25



9



11





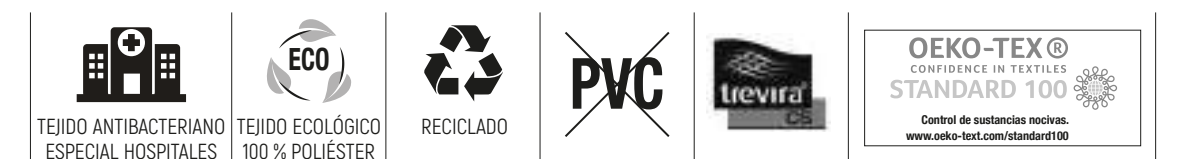
# SCALA

COMPOSICIÓN	PESO	ESPESOR	RESISTENCIA AL FUEGO	TRANSPARENCIA	ANCHO	MANTENIMIENTO
100% POLIÉSTER RECICLADO	215 gr./m <sup>2</sup>	0,35 mm.	IGNÍFUGO B1, M1	B SEMITRANSLÚCIDO	240 cms. 89 mms. 127 mms.	LIMPIEZA CON PAÑO HÚMEDO



# SCALA MEDICAL

COMPOSICIÓN	PESO	ESPESOR	RESISTENCIA AL FUEGO	TRANSPARENCIA	ANCHO	MANTENIMIENTO
100% POLIÉSTER RECICLADO	215 gr./m <sup>2</sup>	0,35 mm.	IGNÍFUGO B1, M1	B SEMITRANSLÚCIDO	240 cms. 89 mms. 127 mms.	LIMPIEZA CON PAÑO HÚMEDO



# SCALA BLACK OUT

COMPOSICIÓN	PESO	ESPESOR	RESISTENCIA AL FUEGO	TRANSPARENCIA	ANCHO	MANTENIMIENTO
100% POLIÉSTER	325 gr./m <sup>2</sup>	0,44 mm.	IGNÍFUGO B1, M1, C1 NFPA 701	D OPACO BLACK OUT	240 cms. 89 mms. 127 mms.	LIMPIEZA CON PAÑO HÚMEDO

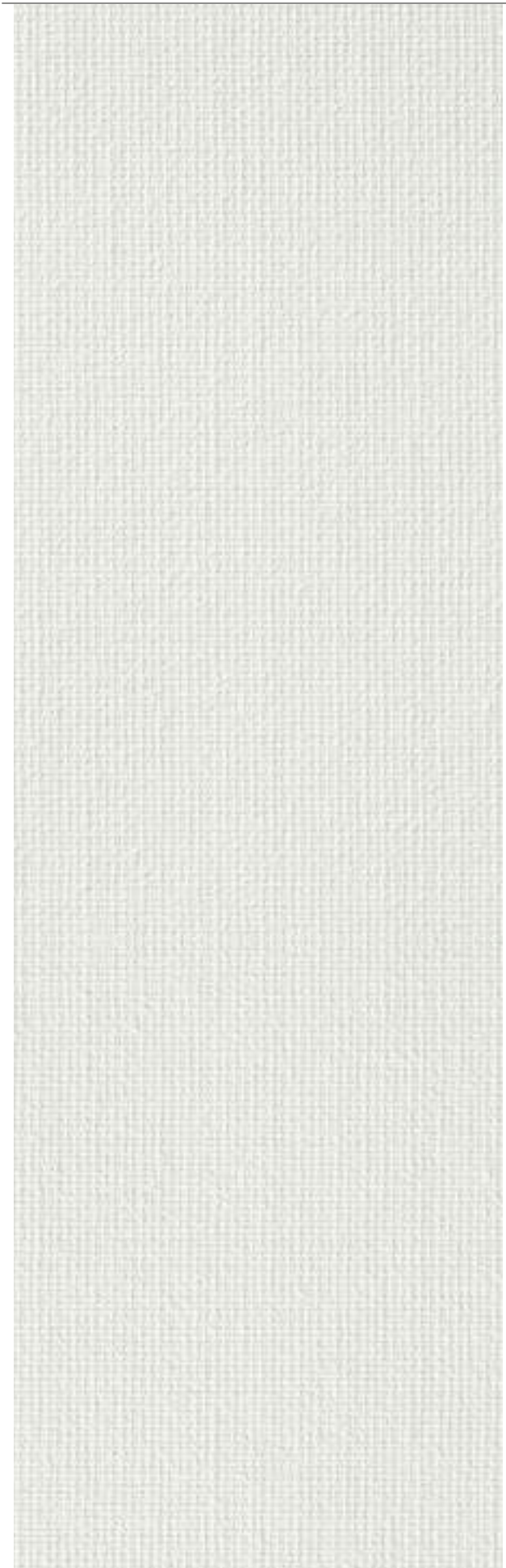


SCALA  
SCALA MEDICAL  
SCALA BLACK OUT

# SCALA

# SCALA MEDICAL

# SCALA BLACK OUT



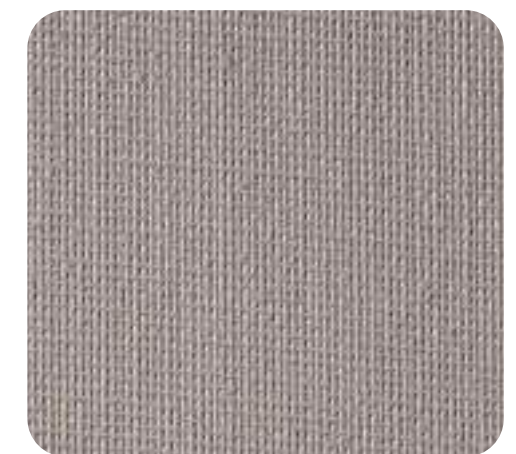
1



2



3



4



5



6

SCALA (AÑADIR EL NÚMERO DEL COLOR DESEADO)

1

SCALA MEDICAL (AÑADIR EL NÚMERO DEL COLOR DESEADO)

3

SCALA BLACK OUT (AÑADIR EL NÚMERO DEL COLOR DESEADO)

4



## ACOUSTIC

COMPOSICIÓN	PESO	ESPELOR	RESISTENCIA AL FUEGO	FACTOR DE APERTURA	ANCHO	MANTENIMIENTO
FIBRA DE VIDRIO RECUBIERTO	420 gr./m <sup>2</sup>	0,50 mm.	M1 (F) NFP 92503 B5 (BG) 476 Pt 6-7 Class O B5 (BG) 5867 EUROCLASS C-53-do(EU) EN 13501-1 IMO MED 2014/90/EU FR (US) NFPA 701 PCS 15,7 MJ/KG (6,59 MJ M <sup>2</sup> )	1%	250 cms.	LIMPIEZA CON PAÑO HÚMEDO



Coeficiente de absorción acústica  $\alpha_w$   
 0,35  $\alpha$  0,8 NF EN 20345 (Iso 354)  
 NF EN ISO 11654  
 Confort acústico visual y térmico.

## SCREEN THERMIC

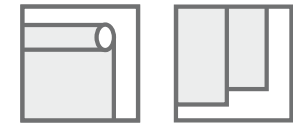
COMPOSICIÓN	PESO	ESPELOR	RESISTENCIA AL FUEGO	FACTOR DE APERTURA	ANCHO	MANTENIMIENTO
36% POLIÉSTER 64% PVC	450 gr./m <sup>2</sup>	0,58 mm.	M1 (F) NFP 92503 B1 (DE) DIN 4102-1 B5 (BG) 476 Pt 6-7 Class O B5 (BG) 5867 EUROCLASS C-53-do(EU) EN 13501-1 CLASE 1 (SP) EN 13773 C UNO (IT) UNI 9177 FR (US) NFPA 701	1%	320 cms. 89 mms. 127 mms.	LIMPIEZA CON PAÑO HÚMEDO



Confort Térmico y Óptico.  
 Control perfecto del deslumbramiento (filtra hasta el 97% de los rayos luminosos).  
 Protección máxima contra el calor. Con la cara clara hacia el cristal, que rechaza la radiación solar, elimina hasta el 87% de la energía solar (gtot= 0,13 / Acristalamiento g= 0,32 y u= 1,1).

ACOUSTIC  
 SCREEN THERMIC

# ACOUSTIC



1



2



3



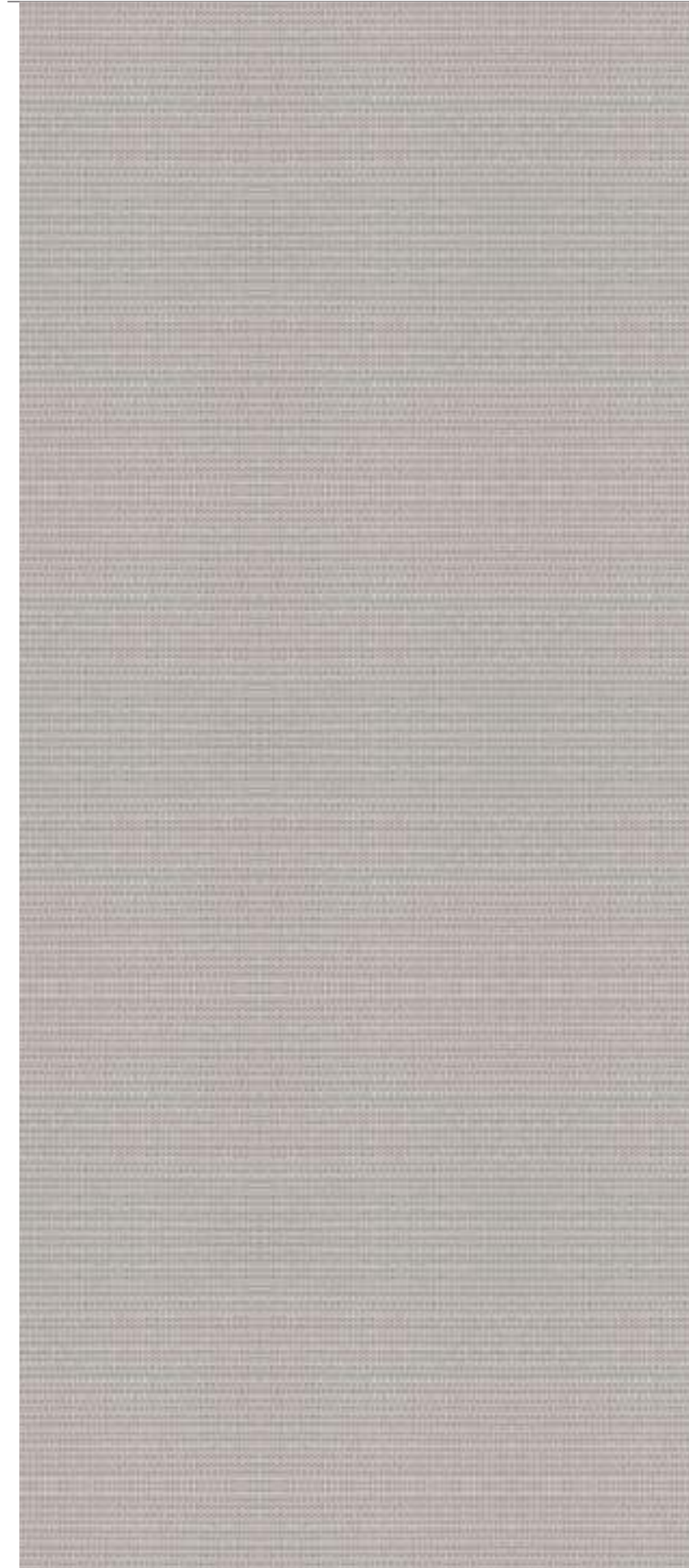
4



5



6



3

# SCREEN THERMIC



1



2



3



4



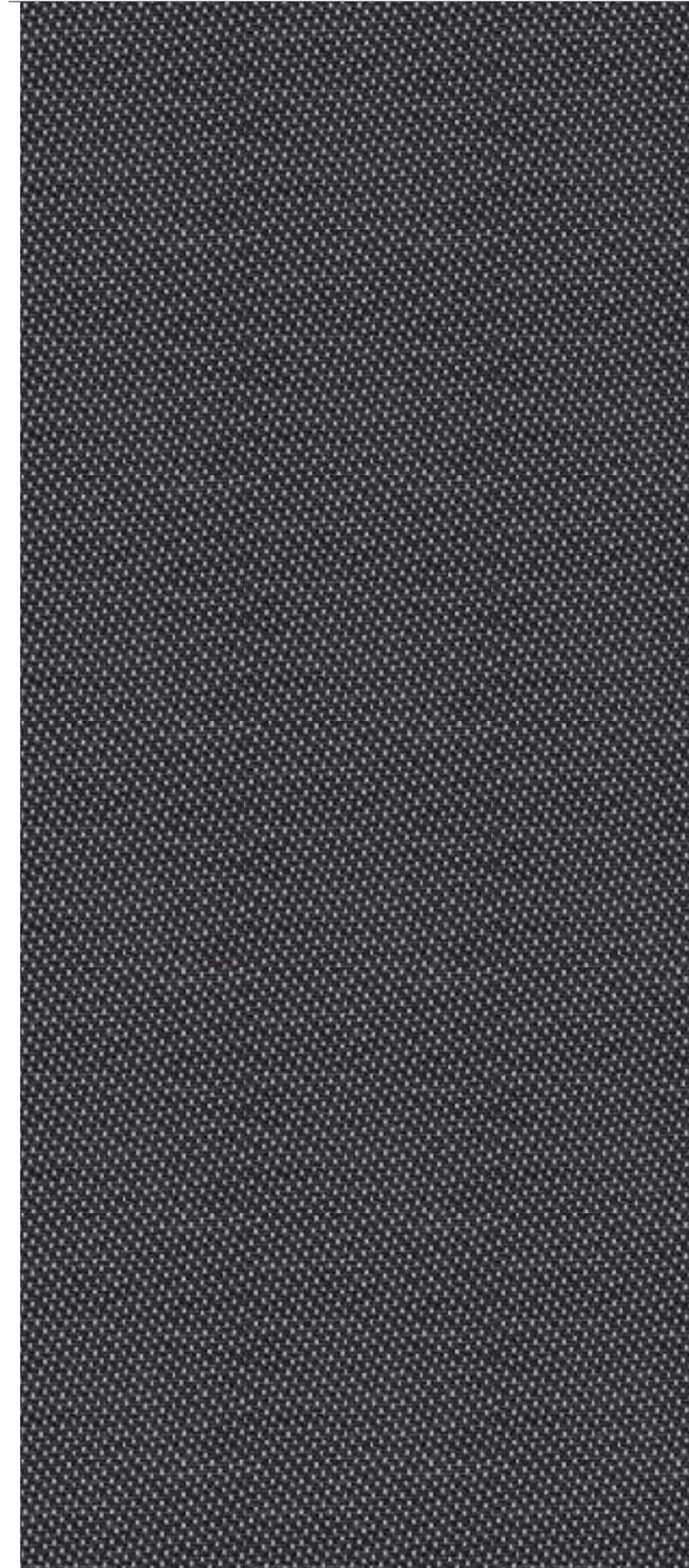
5



6



7



7

TECNICS  

---

NDC